



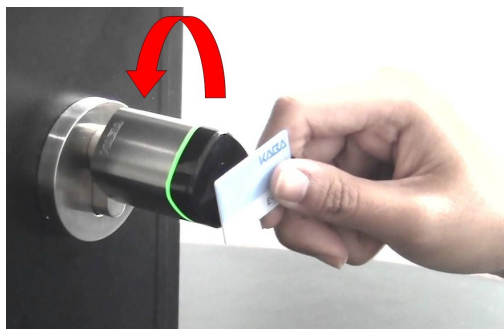
## INFORMATIONS SUR LE BADGE D'ACCES

### à destination des utilisateurs du CNPE

#### Fonctionnement

La barrière donnant accès à l'Espace Nauticat est équipée d'un badge « sans contact ».

Pour ouvrir le serrure, il suffit d'apposer le badge sur la poignée ronde et la tourner dans les 6 secondes vers la gauche après que la lumière verte s'allume.



Après passage du véhicule, il suffit de repousser la barrière en place, afin que la serrure se verrouille automatiquement.

#### Information importante

En cas de dysfonctionnement ou de perte du badge, merci de contacter (en précisant le n° du badge) :

Philippe TEMPE  
07 87 79 75 62  
nauticat57@gmail.com